

my
happy 
FARM
by käselotti

ADD-ON



Anleitung

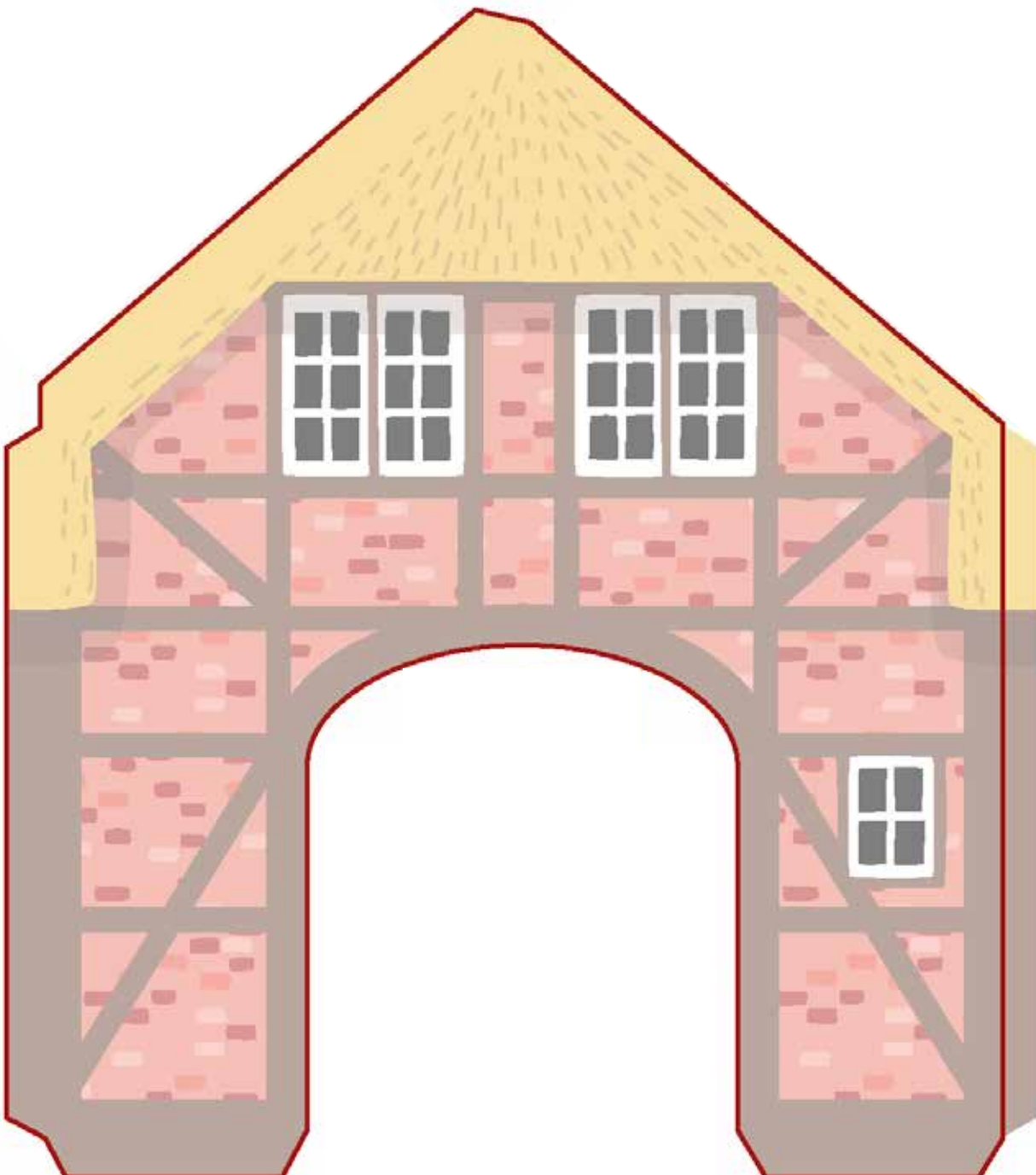


Danke, dass du ein Herz für unperfekte Stoffe hast. Dieses Panel ist nicht ganz die letzte Version, darum gibt es ein paar kleine Dinge zu beachten. Der Druck hat aber genau die gleiche Qualität wie die normal im Handel erhältlichen Panels, keine Sorge. Ich finde sogar, dass im ersten Druck die Grüntöne schöner geworden sind. :)

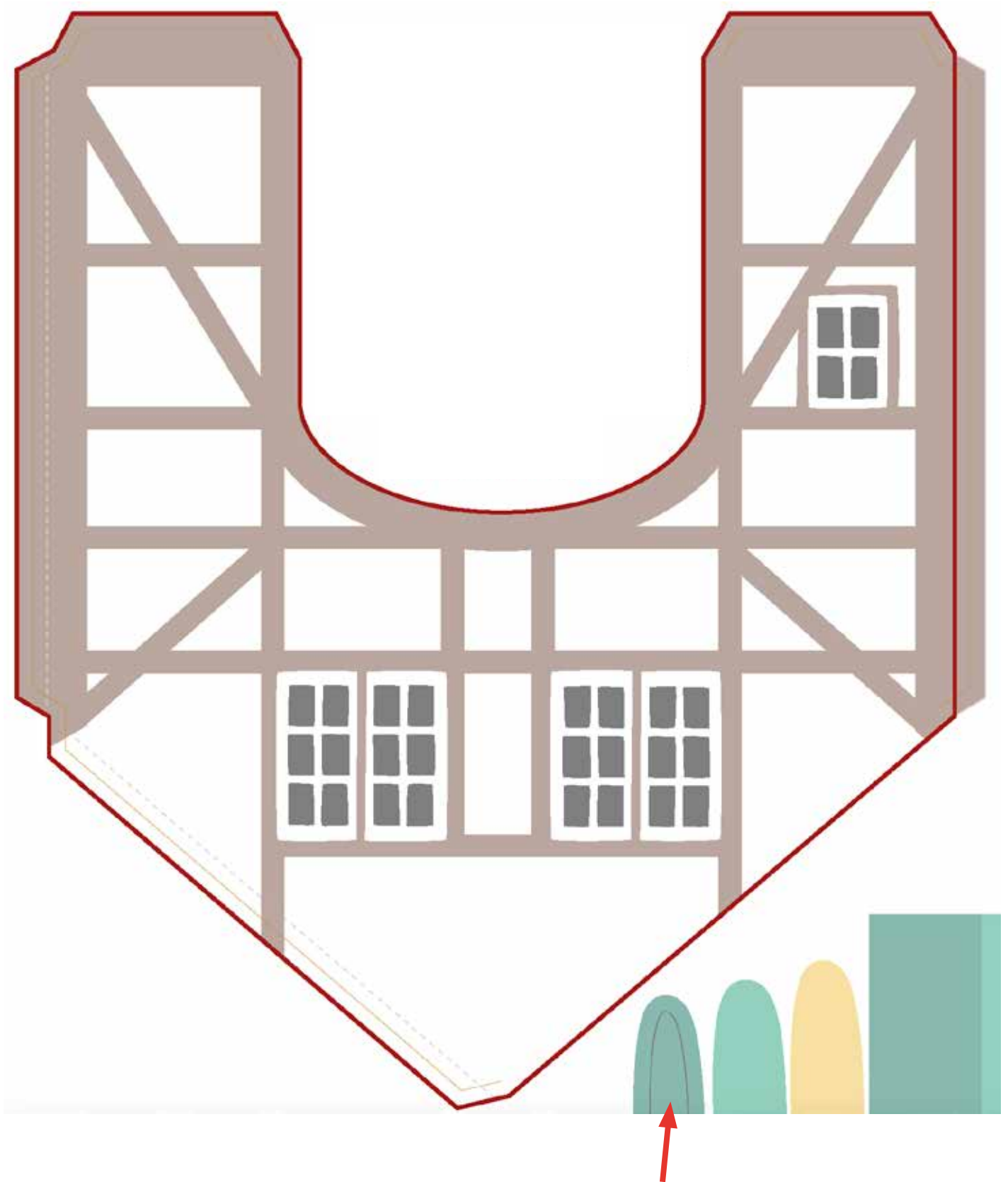
Schritt 1: Lade dir die normale Anleitung hier herunter:
www.swafing.de/happyfarm/

Der gravierendste Unterschied ist die Schnittlinie des Bauernhauses. Schneide die Teile an der hier auf den Fotos angezeigten roten Linie aus. Es entspricht FAST immer der weißen, gestrichelten Linie, aber leider auch nur fast...

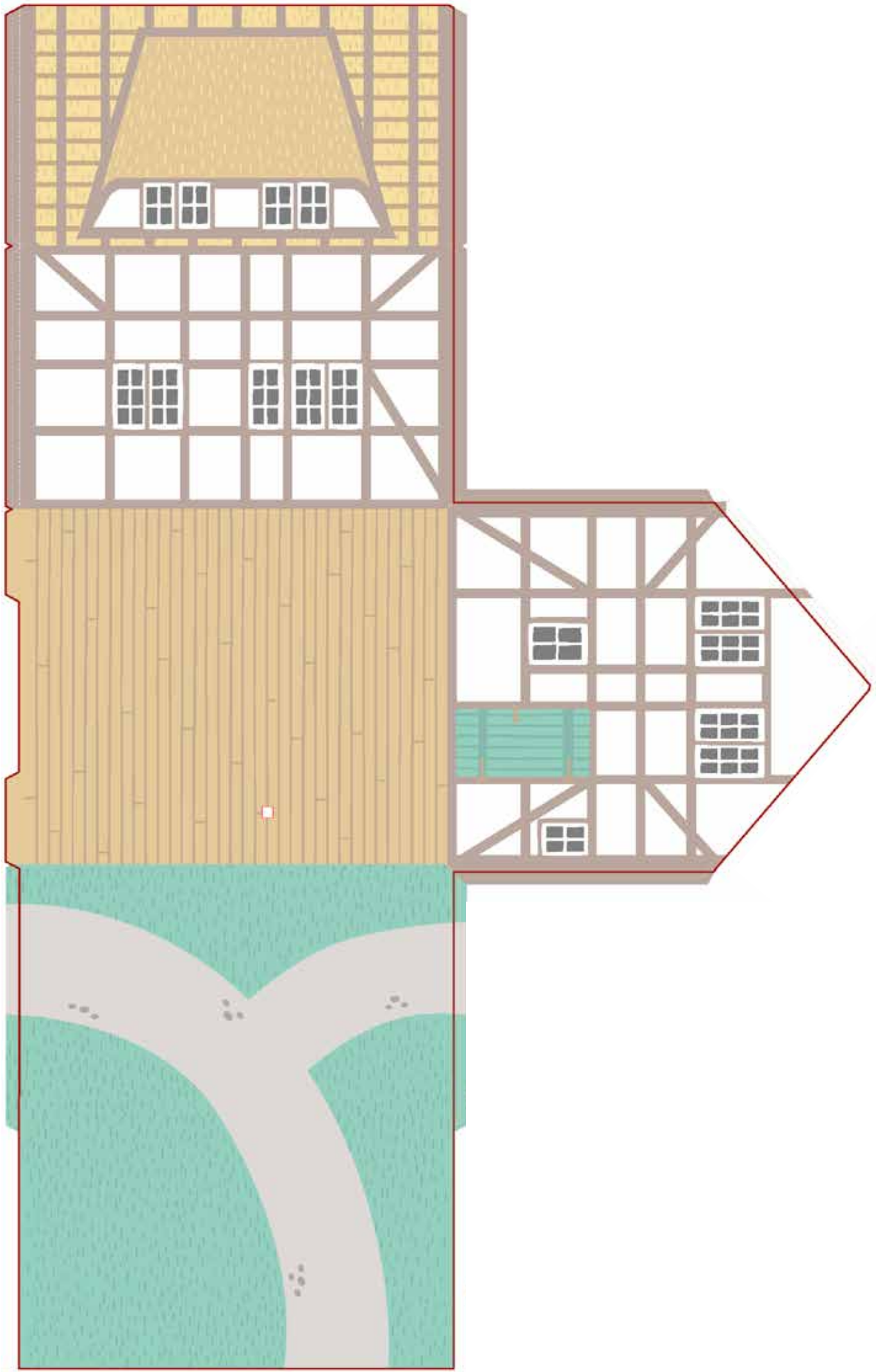
Hast du das Haus so ausgeschnitten, kannst du dich an die normale Anleitung halten.

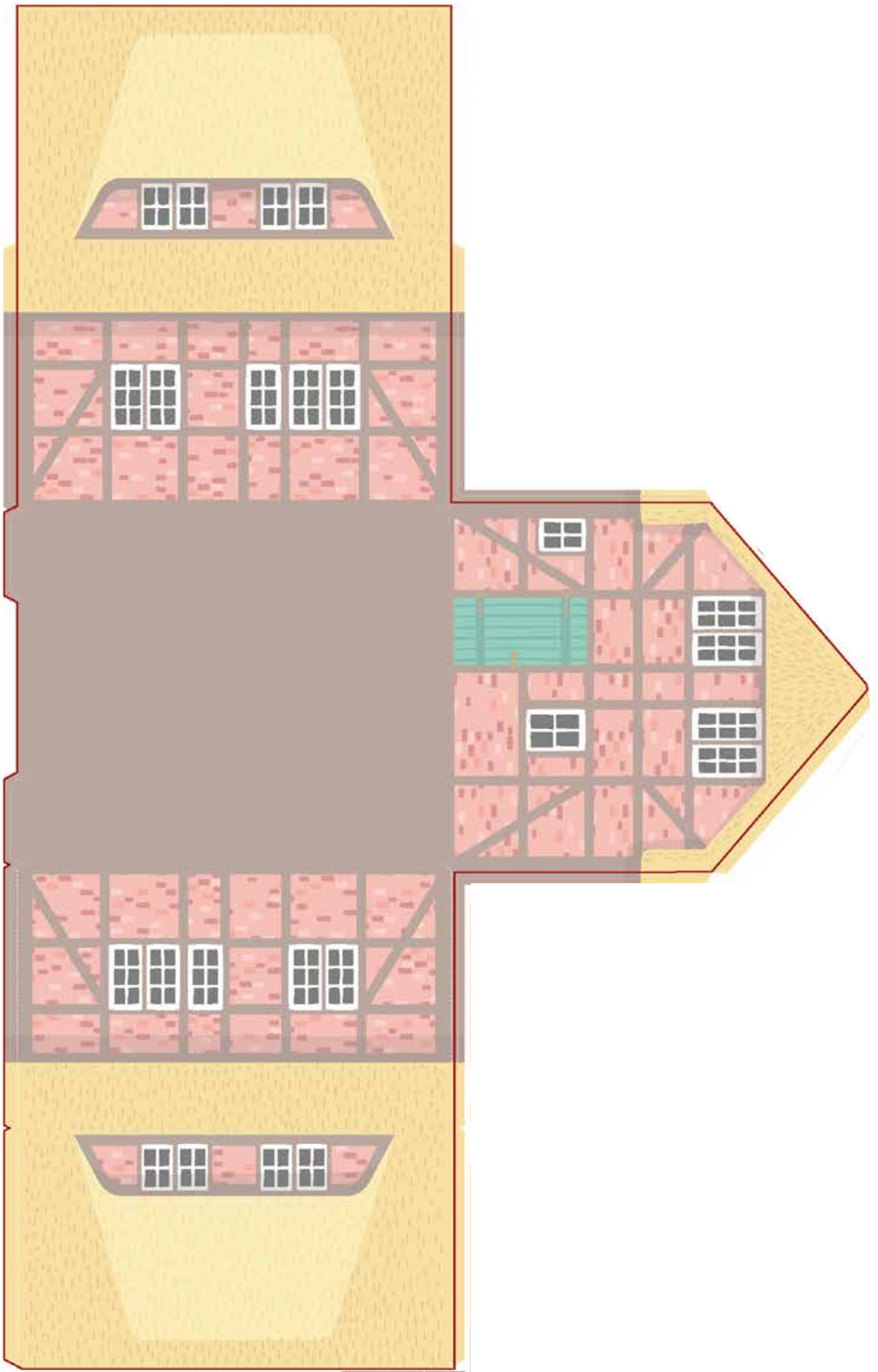


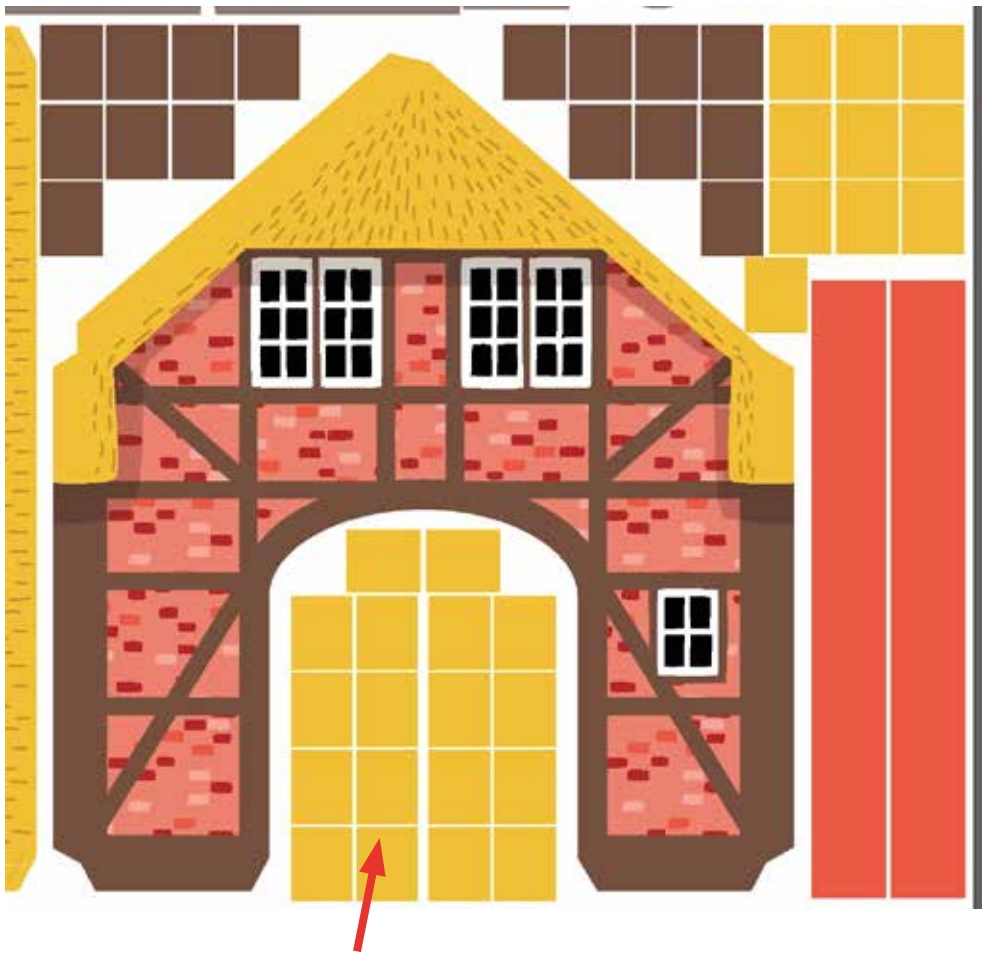
Wie du siehst, fällt an den Rändern hier und da ein schmaler, zumeist brauner Streifen weg. Den brauchst du nicht mehr.



Ups: Bei einer der Hahnenschwanz-Federn hab ich wohl vergessen, die Nahtlinie für den Druck auszublenden. Da nahe am Besten knapp innerhalb der Linie, damit der schwarze Strich nachher nicht zu sehen ist.







Der zweite Punkt sind die Druckknopf-Verschluss-Laschen. Diese sind auf deinem Panel alle einzeln aufgedruckt. In der neueren Version (untere Abbildung) hatte ich die Hälfte der Laschen einzeln angelegt sowie eine farblich passende Fläche, was das Nähen sehr erleichtert. Am Besten schneidest du sie nicht alle einzeln aus, sondern versuchst sie soweit wie möglich symmetrisch rechts auf rechts aufeinander zu legen und erst nach dem Nähen auseinanderzuschneiden, so dass du nicht so viele winzige Einzelteile unter der Nähmaschine hast.

Bei deinem Panel sind es außerdem dann 7 gelbe und 4 braune Laschenpaare, im neuen sind es 9 und 2, also hast du an zwei Stellen braune, wo eigentlich gelbe sein sollten, macht optisch aber nur einen kleinen Unterschied.

